

COMUNE DI CIVITANOVA MARCHE

Provincia di Macerata



Progetto:

LAVORI DI MANUTENZIONE STRAORDINARIA
PER MESSA IN SICUREZZA
SCUOLA MATERNA "F. MORVILLO" – CIVITANOVA ALTA

Progettista:

Ing. Annacarla Guaiari
Piazza San Gregorio n. 4
63100 Ascoli Piceno
cell: 3404091795
annacarla.guaiari@ingpec.eu
Dr.dine Ing. di AP n. 1405

Località:

via del Tirassegno – Civitanova Alta

Oggetto:

PROGETTO ESECUTIVO
PARTICOLARE COSTRUTTIVO
MARCIAPIEDE DI NUOVA REALIZZAZIONE
IN CLS SPAZZOLATO

Resp. Procedimento:

Geom. Antonio Frapliccini

Scale:

1:10

Tavola n°:

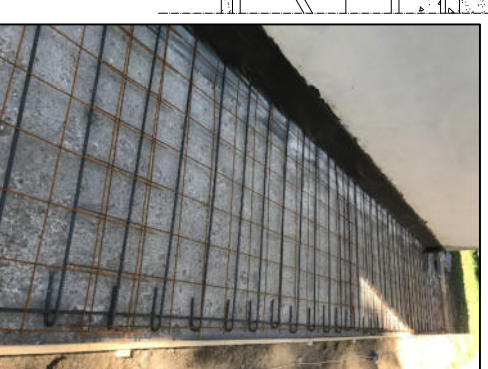
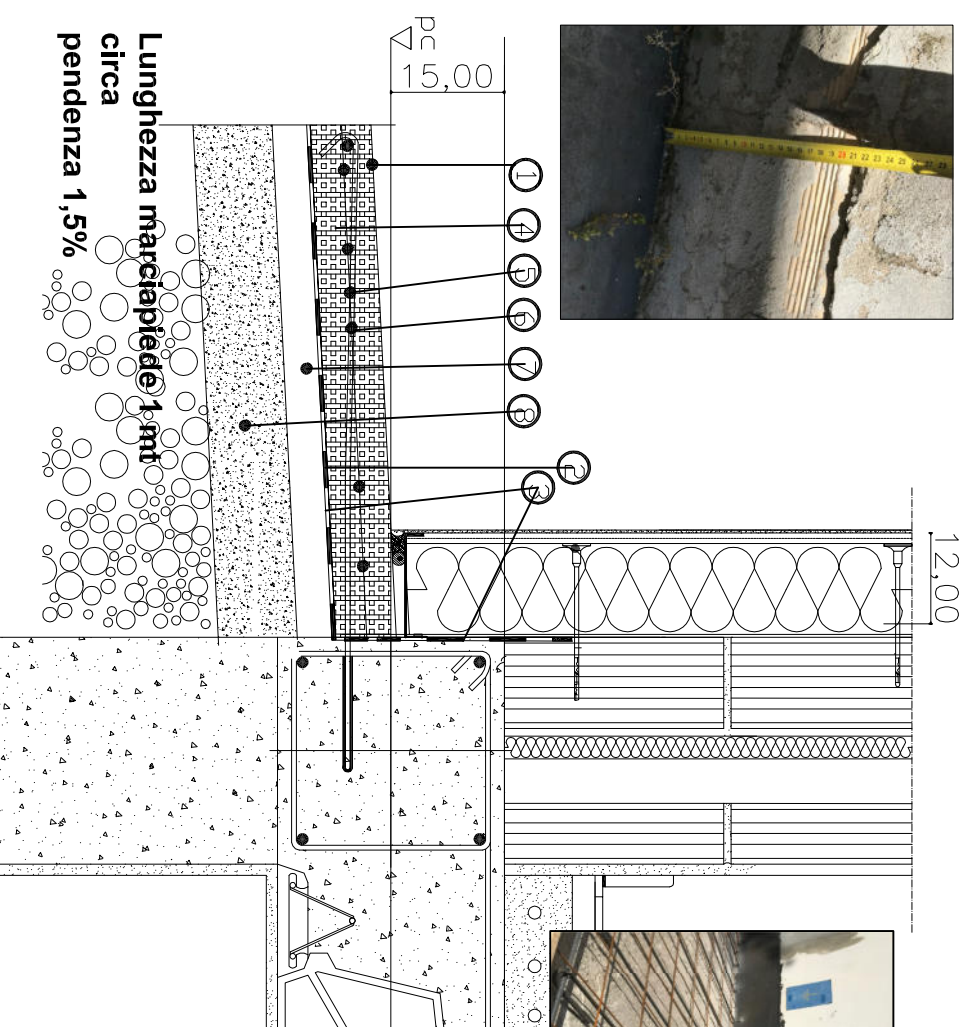
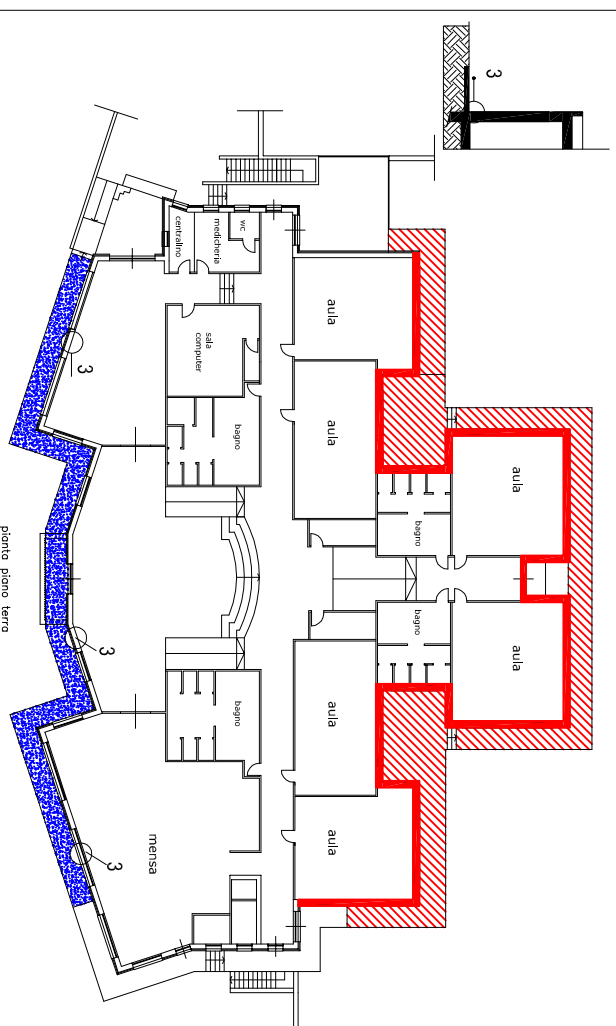
3

Data:

GIUGNO 2022

TIPO NODO 3:
Profilo di partenza
su pavimentazione
esistente in cemento
spazzolato

 AREA OGGETTO DI PRECEDENTE
MANUTENZIONE
LOTTO 2 STRALCIO 1
 ZONA CON PAVIMENTAZIONE
IN CLS SPAZZOLATO



N	Descrizione	N	Descrizione
1	pavimentazione per esterni in cls spazzolato da voce 06.04.031	6	rete metallica compressa in voce 06.04.031
2	primer bituminoso da voce 07.02.002 l=30 CM	7	nuovo massetto da voce 03.03.001.001+03.03.001.004+03.03.001.005
3	membrana elastomerica da voce 07.02.005 L=30+50 CM	8	soletta esistente
4	aggrappante per riprese di getto da voce 03.03.027		
5	sistema ancoraggio nuovo marciapiede voci 03.04.002 e 04.02.001.001		