

COMUNE DI CIVITANOVA MARCHE

Provincia di Macerata



Progetto:
LAVORI DI MANUTENZIONE STRAORDINARIA
PER MESSA IN SICUREZZA
SCUOLA MATERNA "F. MORILLO" – CIVITANOVA ALTA

Progettista:
Ing. Annacarla Guatani
Piazza San Gregorio n. 4
63100 Ascoli Piceno
cell. 3404091795
annacarla.guatani@ingpec.eu
Ordine Ing. di AP n. 1405

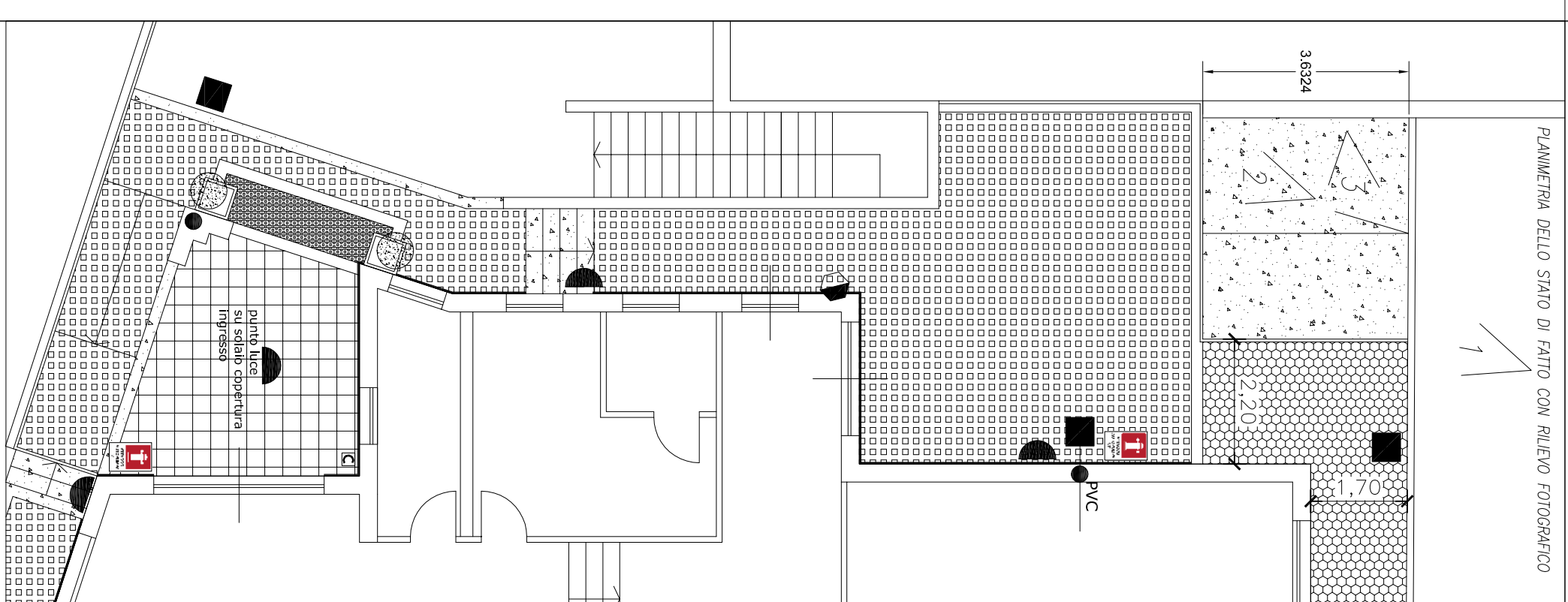
Località:
via del Trassegno - Civitanova Alta

Oggetto:
PROGETTO ESECUTIVO
CAPITOLO RIPIEPIIMENTO DEL C.M.E.

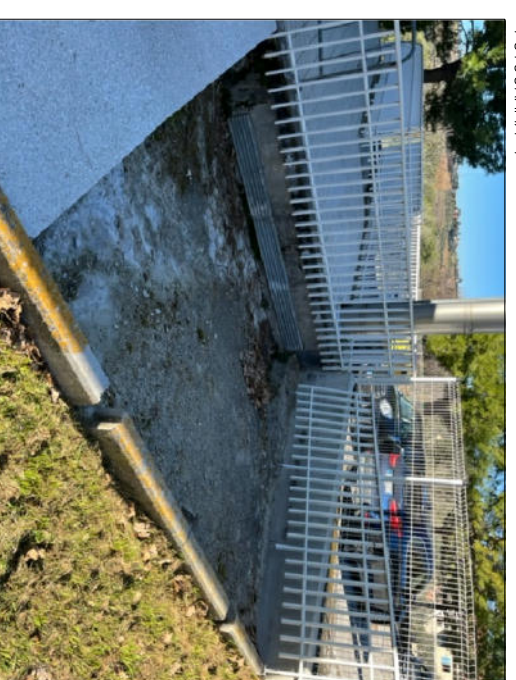
Scale:
1:100
1:20

Tavola n.°:
5

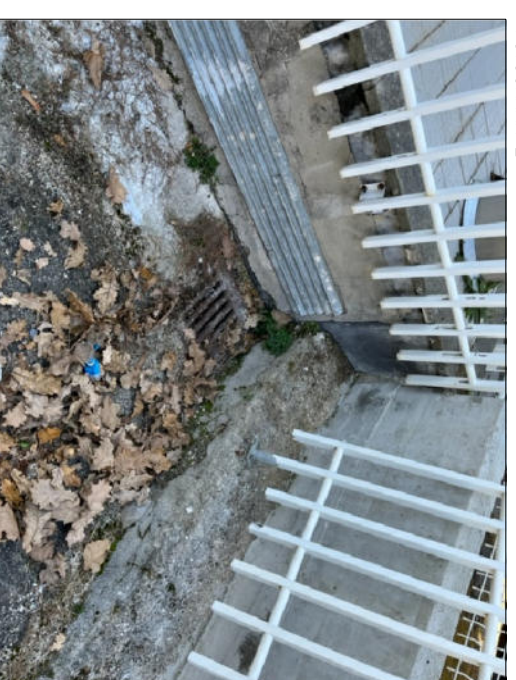
Data:
GIUGNO 2022



PIANIMETRA DELLO STATO DI FATTO CON RILIEVO FOTOGRAFICO



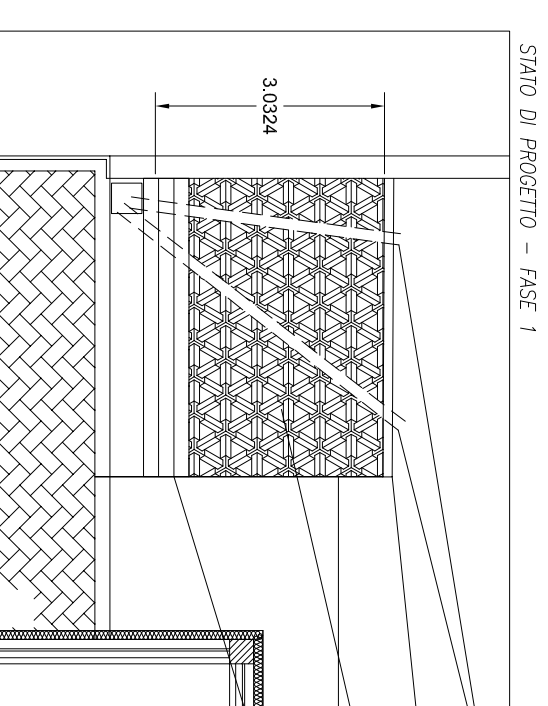
FOTOGRAFIA 1



FOTOGRAFIA 2

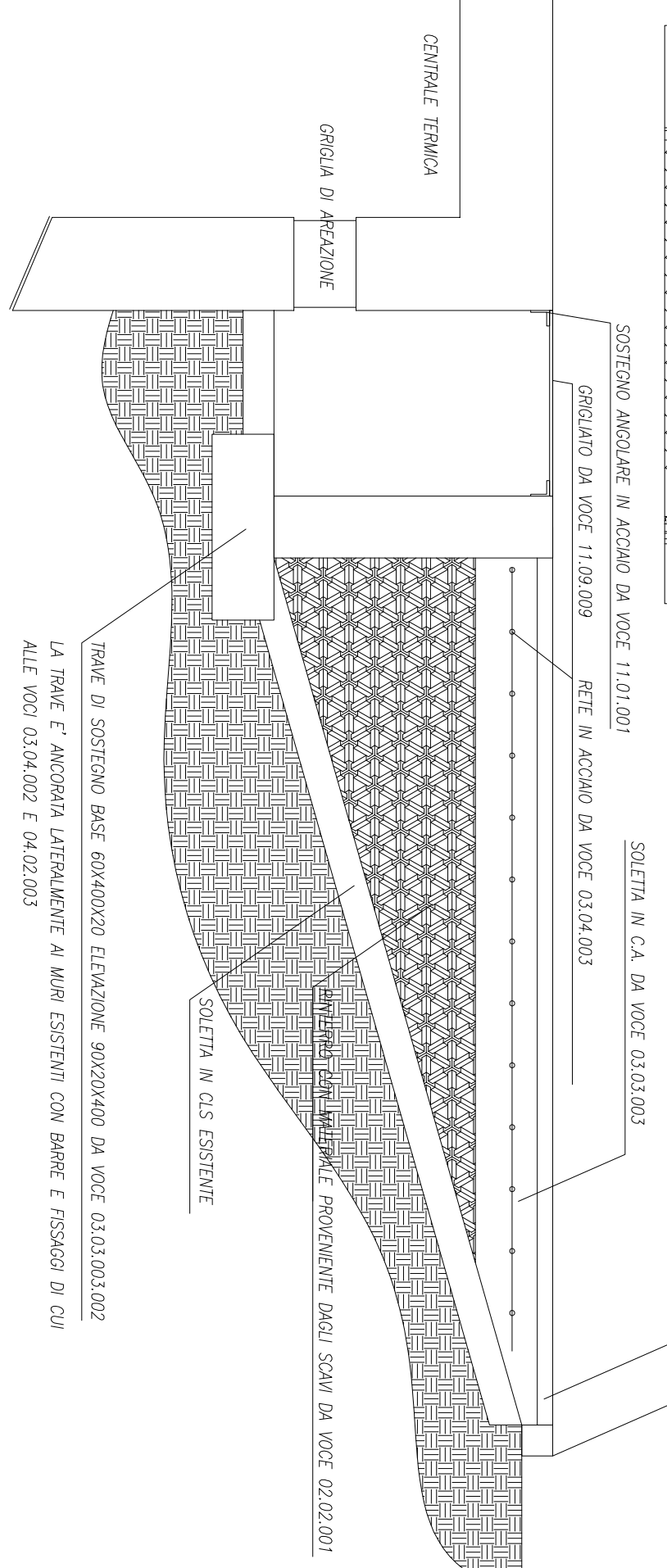
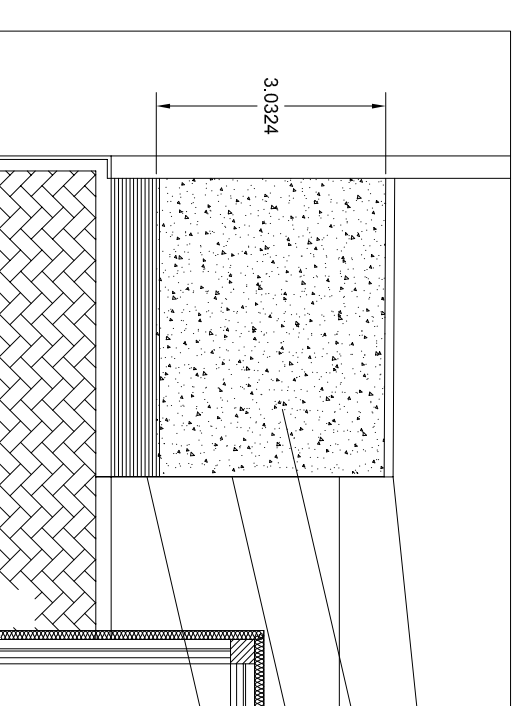


FOTOGRAFIA 3



STATO DI PROGETTO – FASE 1

STATO DI PROGETTO – FASE 2



TUBAZIONE IN PVC RIGIDO PER CONVOGLIARE LE ACQUE PIVANNE DA VOCE 08.02.002

CORRADO ESISTENTE

RINTEIRO CON MATERIALE PROVENIENTE DAGLI SCAMI E ASSISTIMENTO DA VOCI 02.02.001 E 03.01.010

TRAVE DI SISTEMO BASE 60x40x20 ELEVAZIONE 90x20x100 DA VOCE 03.03.002

LA TRAVE E' ANCORATA LATERALMENTE AI MURI ESISTENTI CON BARRE E FISSAGGI DI CUI

ALLE VOCI 03.04.002 E 04.02.003

PANNELLIZZAZIONE IN C.S. SPAZZOLATO DA VOCE 06.04.031

GRANIO DA VOCE 19.10.015

CORRADO ESISTENTE

SISTEMO ANGOLARE SU SISTEMO ANGOLARE IN ACCIAIO DA VOCE 11.01.001

GRIGLIATO DA VOCE 11.09.009

RETE IN ACCIAIO DA VOCE 03.04.003

SOLETTA IN C.A. DA VOCE 03.03.003

PANNELLIZZAZIONE IN C.S. SPAZZOLATO DA VOCE 06.04.031

SOLETTA IN C.S. ESISTENTE

PANNELLIZZAZIONE CON MATELUM E PROVENIENTE DAGLI SCAMI DA VOCE 02.02.001

TRAVE DI SISTEMO BASE 60x40x20 ELEVAZIONE 90x20x100 DA VOCE 03.03.002

LA TRAVE E' ANCORATA LATERALMENTE AI MURI ESISTENTI CON BARRE E FISSAGGI DI CUI

ALLE VOCI 03.04.002 E 04.02.003