

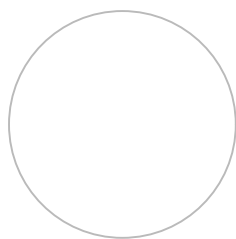
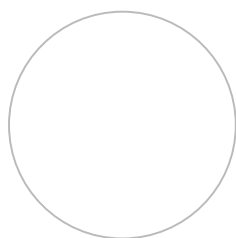


Tav. 06

COMUNE DI CIVITANOVA MARCHE

**VARIANTE PARZIALE AL VIGENTE P.R.G. AI SENSI
DELL'ART. 15 - co. 5 DELLA L.R. 34/1992 PER LA
RICLASSIFICAZIONE DI ZONE "C" IN ZONE "B"**

VERIFICA DELLE CARATTERISTICHE DELLE
AREE AI FINI DELL'ATTRIBUZIONE DELLA
ZONA OMOGENEA "B" COME DEFINITA
DALL'ART. 2 DEL D.M. 1444/1968



Settore VI

Pianificazione Urbanistica - Edilizia - SUAP

IL DIRIGENTE: Arch. Paolo Strappato

COLLABORAZIONE: Arch. Marta Angeli
Arch. Alessandra Marsili
Ing. Laura Fratesi
Arch. Lorenzo Picchietti

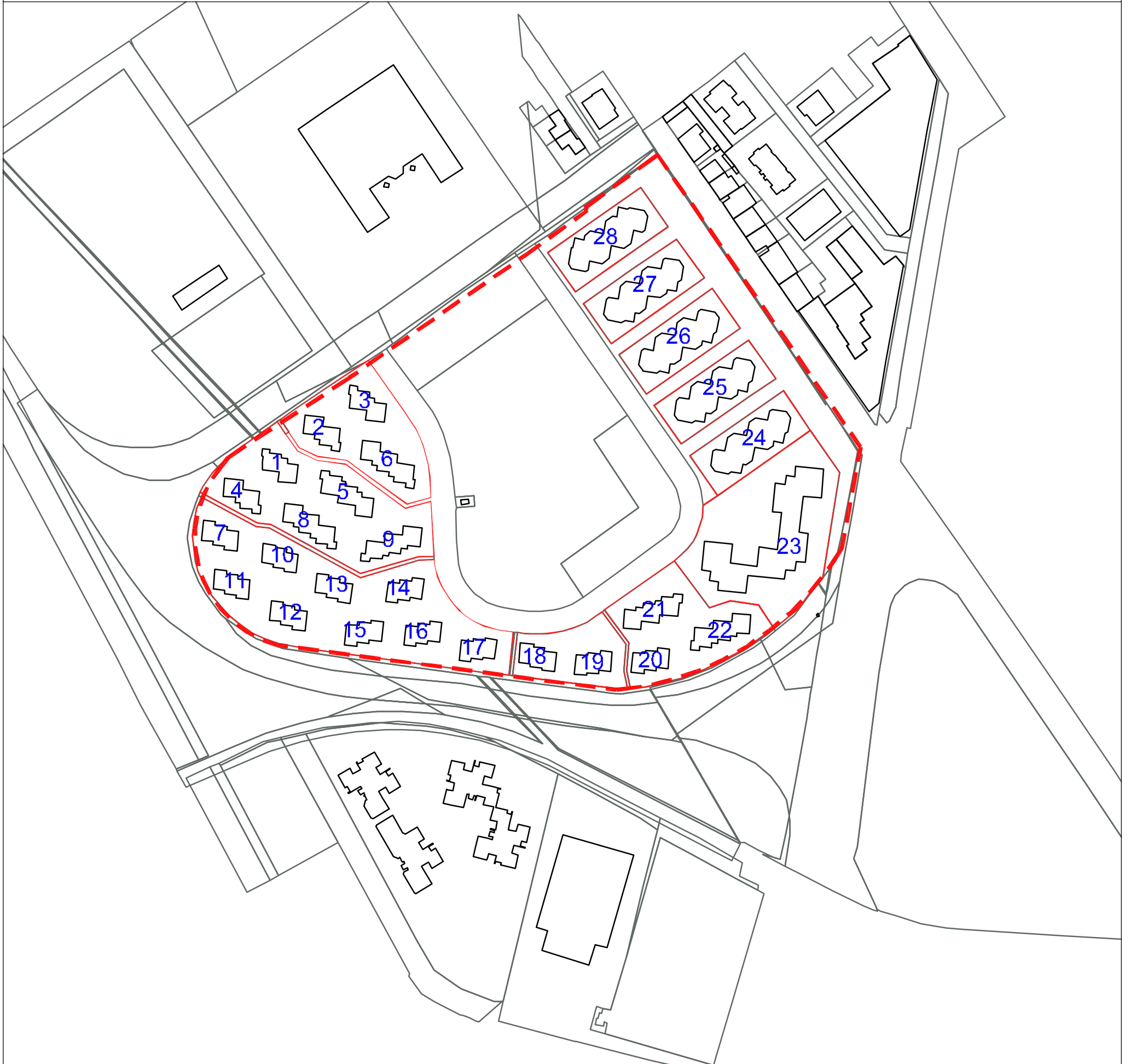
Aprile 2022

Variante parziale al P.R.G. vigente


VERIFICA ZONA OMOGENEA B - D.M. n° 1444/68 art.2 comma B		-		PA 1	
<p><i>B) le parti del territorio totalmente o parzialmente edificate, diverse dalle zone A): si considerano parzialmente edificate le zone in cui la superficie coperta degli edifici esistenti non sia inferiore al 12,5% (un ottavo) della superficie fondiaria della zona e nelle quali la densità territoriale sia superiore ad 1,5 mc/mq;</i></p>					
Superficie fondiaria	27.090	mq			
Verifica superficie coperta edifici esistenti non inferiore a 12,5 % (un ottavo)					
	Sf Sup. fondiaria		Rc minimo	Rc esistente	
	27.090	mq	3.386,25	8.258,00	verifica
			12,50%	30,48%	
	Indiv. edificio esistente		SUP.		
			8.258		
	edificio 1		171		
	edificio 2		178		
	edificio 3		179		
	edificio 4		174		
	edificio 5		252		
	edificio 6		269		
	edificio 7		169		
	edificio 8		251		
	edificio 9		250		
	edificio 10		160		
	edificio 11		165		
	edificio 12		170		
	edificio 13		166		
	edificio 14		161		
	edificio 15		174		
	edificio 16		160		
	edificio 17		162		
	edificio 18		169		
	edificio 19		165		
	edificio 20		169		
	edificio 21		253		
	edificio 22		261		
	edificio 23		1.250		
	edificio 24		556		
	edificio 25		563		
	edificio 26		549		
	edificio 27		558		
	edificio 28		554		

PA 1

Individuazione PA, Superficie fondiaria e Superficie coperta su mappa catastale



LEGENDA

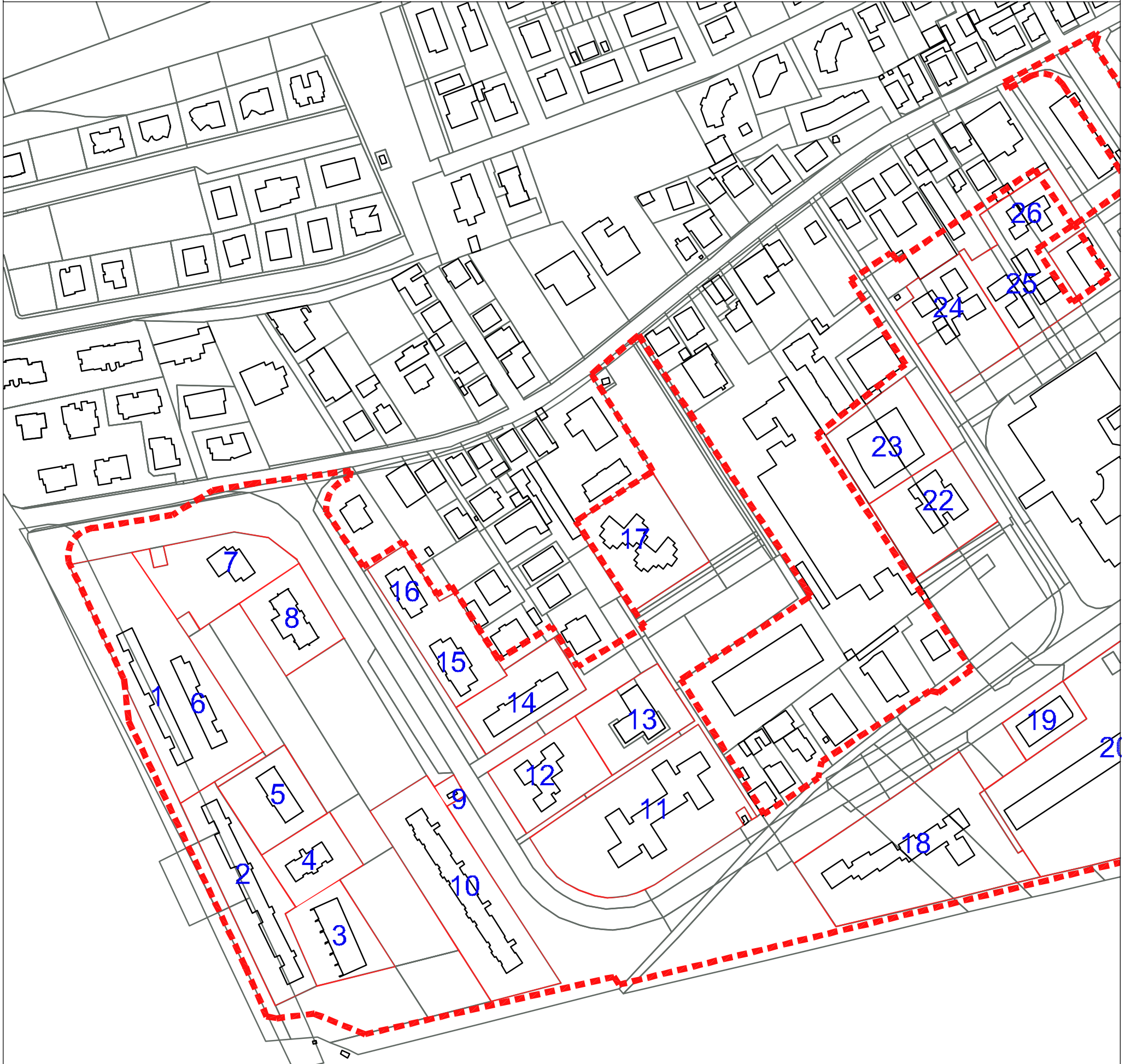
- Perimetrazione PA
- Perimetrazione Superficie fondiaria
-  Superficie coperta singolo edificio

scala 1 : 2.000




VERIFICA ZONA OMOGENEA B - D.M. n° 1444/68 art.2 comma B		-		PA 2	
<p><i>B) le parti del territorio totalmente o parzialmente edificate, diverse dalle zone A): si considerano parzialmente edificate le zone in cui la superficie coperta degli edifici esistenti non sia inferiore al 12,5% (un ottavo) della superficie fondiaria della zona e nelle quali la densità territoriale sia superiore ad 1,5 mc/mq;</i></p>					
Superficie fondiaria	100.610	mq			
Verifica superficie coperta edifici esistenti non inferiore a 12,5 % (un ottavo)					
	Sf Sup. fondiaria		Rc minimo	Rc esistente	
	100.610	mq	12.576,25	19.054,00	verifica
			12,50%	18,94%	
	Indiv. edificio esistente		SUP.		
			19.054		
	edificio 1		540		
	edificio 2		765		
	edificio 3		445		
	edificio 4		201		
	edificio 5		271		
	edificio 6		346		
	edificio 7		227		
	edificio 8		329		
	edificio 9		10		
	edificio 10		827		
	edificio 11		1.007		
	edificio 12		345		
	edificio 13		362		
	edificio 14		428		
	edificio 15		318		
	edificio 16		249		
	edificio 17		450		
	edificio 18		765		
	edificio 19		307		
	edificio 20		1.417		
	edificio 21		1.471		
	edificio 22		441		
	edificio 23		774		
	edificio 24		463		
	edificio 25		489		
	edificio 26		237		
	edificio 27		508		
	edificio 28		539		
	edificio 29		827		
	edificio 30		475		
	edificio 31		565		
	edificio 32		492		
	edificio 33		250		
	edificio 34		507		

PA 2/a

Individuazione PA, Superficie fondiaria e Superficie coperta su mappa catastale



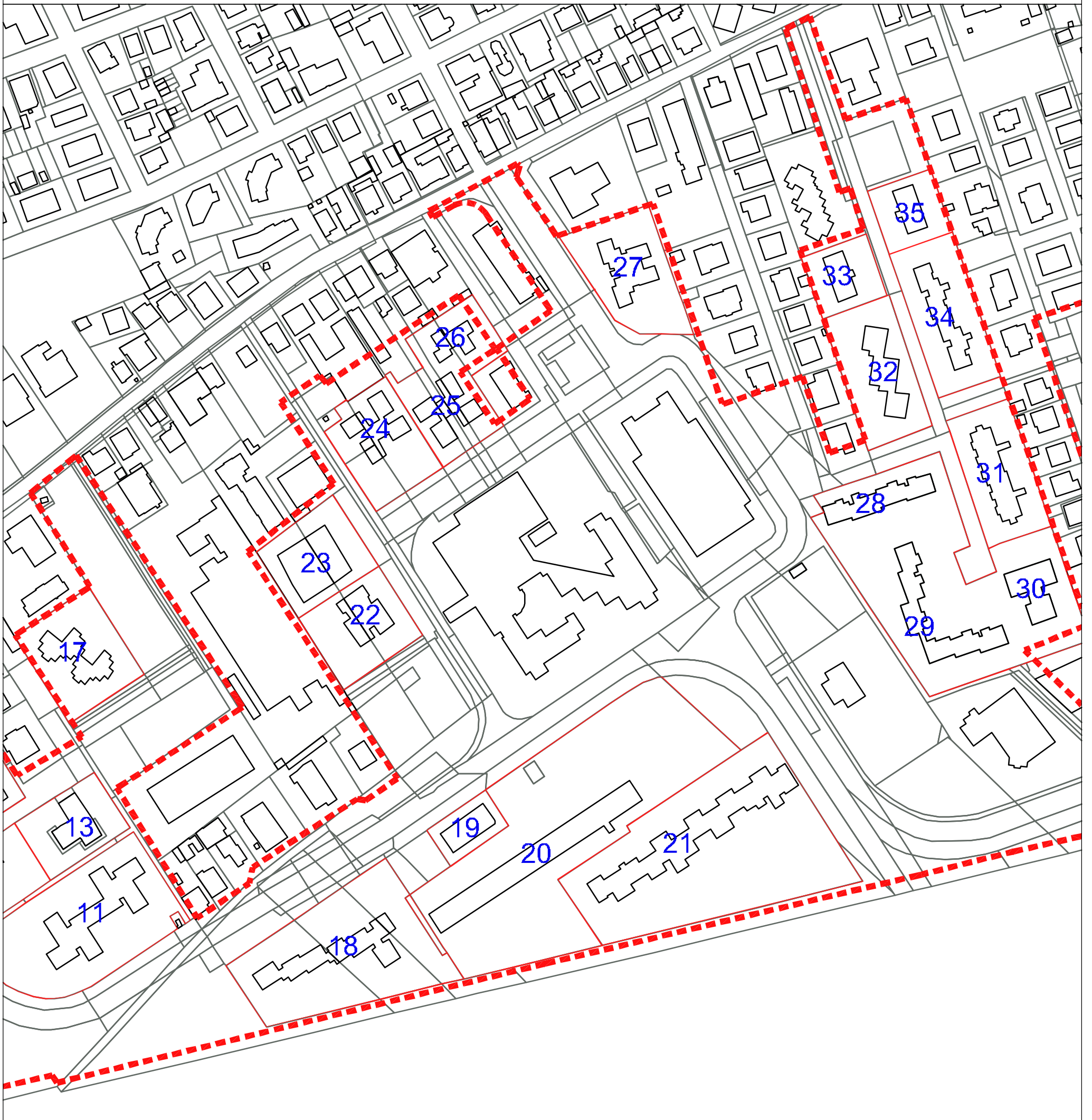
LEGENDA

-  Perimetrazione PA
-  Perimetrazione Superficie fondiaria
-  Superficie coperta singolo edificio




scala 1 : 2.000

PA 2/b

Individuazione PA, Superficie fondiaria e Superficie coperta su mappa catastale



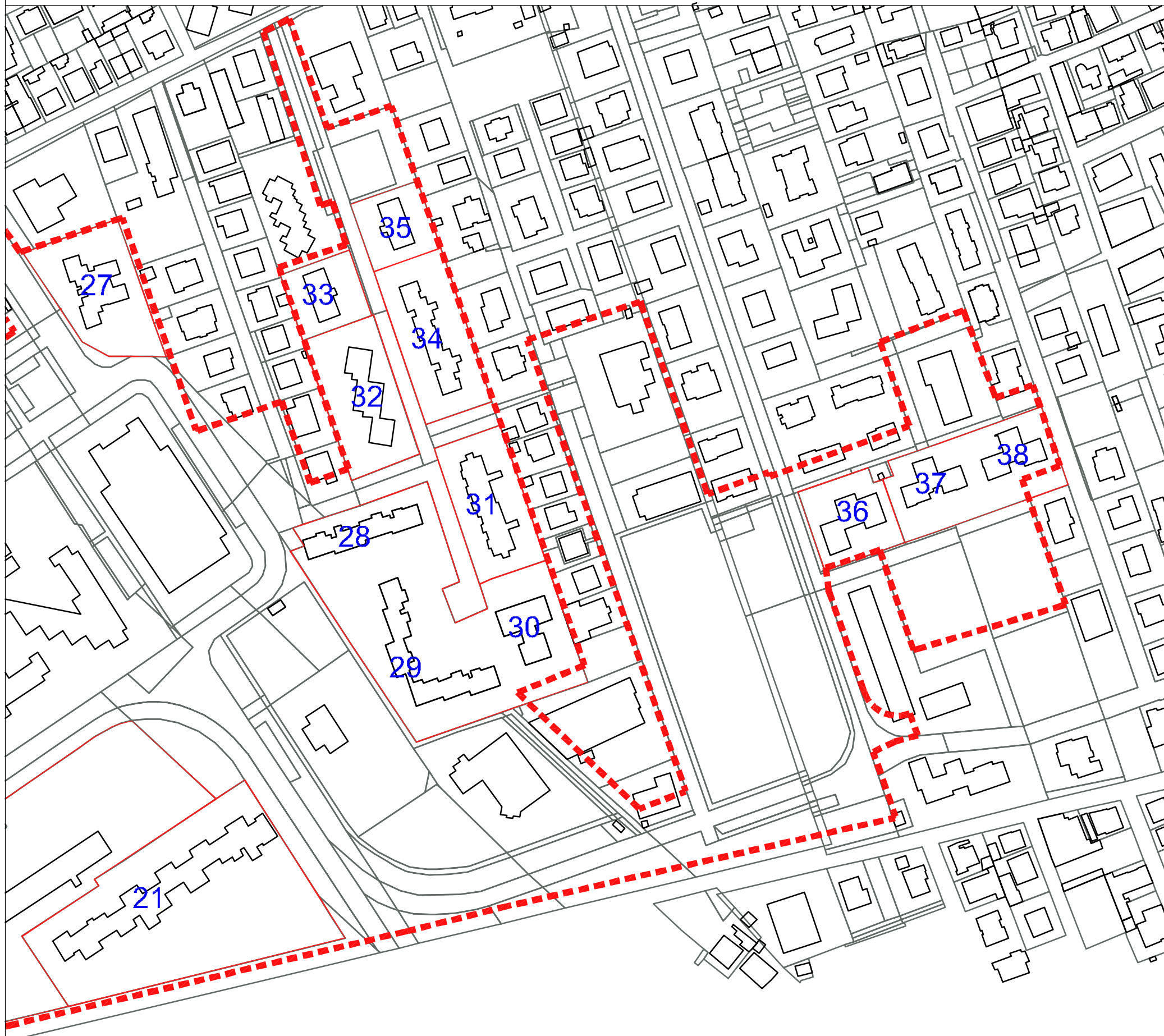
LEGENDA

-  Perimetrazione PA
-  Perimetrazione Superficie fondiaria
-  Superficie coperta singolo edificio


scala 1 : 2.000

PA 2/c

Individuazione PA, Superficie fondiaria e Superficie coperta su mappa catastale



LEGENDA

- Perimetrazione PA
- Perimetrazione Superficie fondiaria
-  Superficie coperta singolo edificio

scala 1 : 2.000

Variante parziale al P.R.G. vigente




VERIFICA ZONA OMOGENEA B - D.M. n° 1444/68 art.2 comma B		-		PA 4	
<p><i>B) le parti del territorio totalmente o parzialmente edificate, diverse dalle zone A): si considerano parzialmente edificate le zone in cui la superficie coperta degli edifici esistenti non sia inferiore al 12,5% (un ottavo) della superficie fondiaria della zona e nelle quali la densità territoriale sia superiore ad 1,5 mc/mq;</i></p>					
Superficie fondiaria	11.482	mq			
Verifica superficie coperta edifici esistenti non inferiore a 12,5 % (un ottavo)					
	Sf Sup. fondiaria		Rc minimo	Rc esistente	
	11.482	mq	1.435,25	2.578,00	verifica
			12,50%	22,45%	
	Indiv. edificio esistente		SUP.		
			2.578		
	edificio 1		197		
	edificio 2		127		
	edificio 3		107		
	edificio 4		133		
	edificio 5		133		
	edificio 6		147		
	edificio 7		141		
	edificio 8		148		
	edificio 9		179		
	edificio 10		238		
	edificio 11		134		
	edificio 12		180		
	edificio 13		148		
	edificio 14		157		
	edificio 15		132		
	edificio 16		134		
	edificio 17		143		

PA 4

Individuazione PA, Superficie fondiaria e Superficie coperta su mappa catastale



LEGENDA

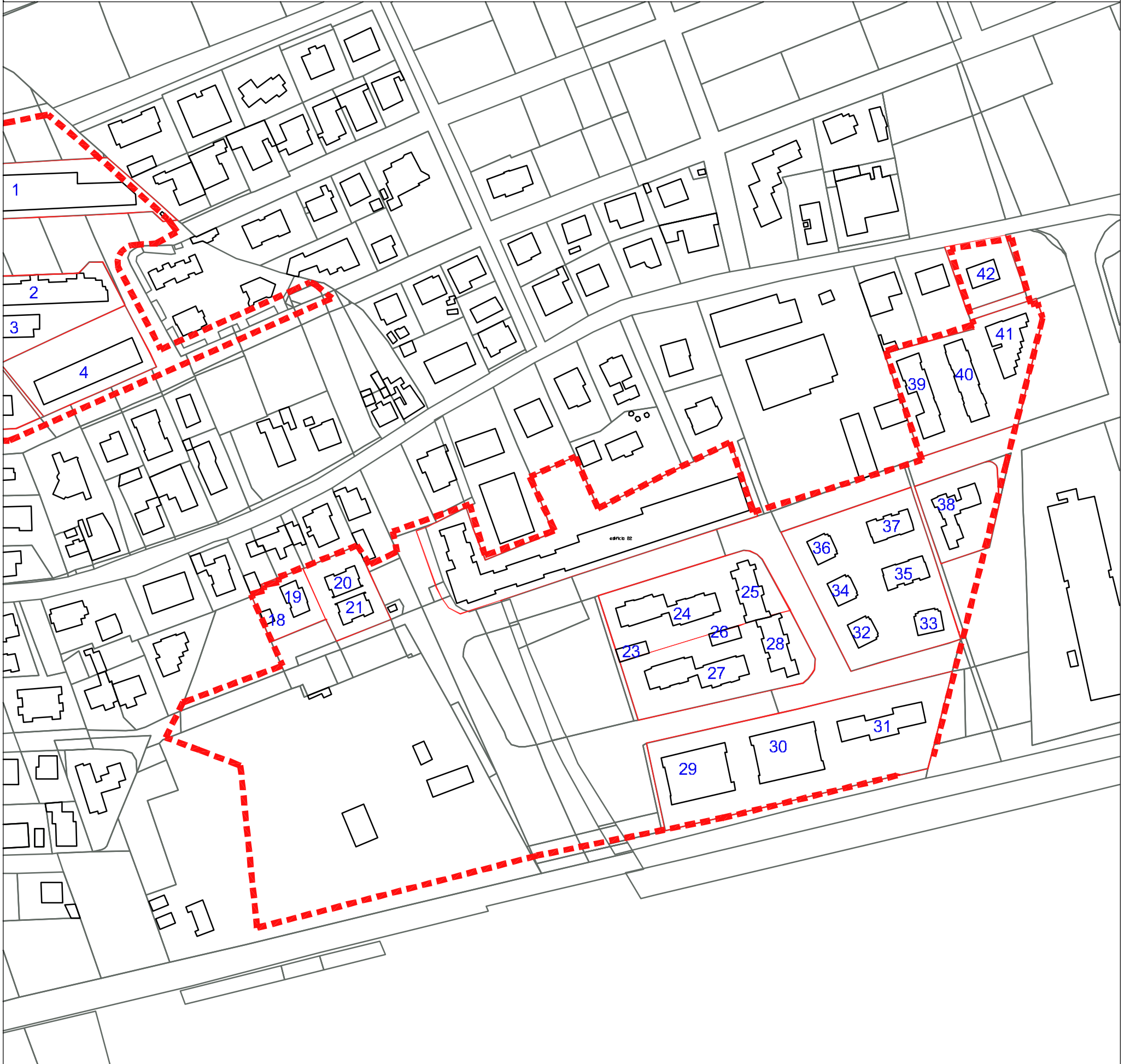
-  Perimetrazione PA
-  Perimetrazione Superficie fondiaria
-  Superficie coperta singolo edificio

scala 1 : 2.000




VERIFICA ZONA OMOGENEA B - D.M. n° 1444/68 art.2 comma B		-		PA 7	
<p><i>B) le parti del territorio totalmente o parzialmente edificate, diverse dalle zone A): si considerano parzialmente edificate le zone in cui la superficie coperta degli edifici esistenti non sia inferiore al 12,5% (un ottavo) della superficie fondiaria della zona e nelle quali la densità territoriale sia superiore ad 1,5 mc/mq;</i></p>					
Superficie fondiaria	49.800	mq			
Verifica superficie coperta edifici esistenti non inferiore a 12,5 % (un ottavo)					
	Sf Sup. fondiaria		Rc minimo	Rc esistente	
	49.800	mq	6.225,00	16.633,00	verifica
			12,50%	33,40%	
	Indiv. edificio esistente		SUP.		
			16.633		
	edificio 1		1.699		
	edificio 2		780		
	edificio 3		231		
	edificio 4		656		
	edificio 5		259		
	edificio 6		242		
	edificio 7		248		
	edificio 8		503		
	edificio 9		391		
	edificio 10		376		
	edificio 11		616		
	edificio 12		133		
	edificio 13		140		
	edificio 14		140		
	edificio 15		140		
	edificio 16		506		
	edificio 17		509		
	edificio 18		34		
	edificio 19		142		
	edificio 20		153		
	edificio 21		154		
	edificio 22		2.325		
	edificio 23		89		
	edificio 24		513		
	edificio 25		299		
	edificio 26		88		
	edificio 27		517		
	edificio 28		312		
	edificio 29		710		
	edificio 30		737		
	edificio 31		417		
	edificio 32		137		
	edificio 33		137		
	edificio 34		137		

PA 7/b

Individuazione PA, Superficie fondiaria e Superficie coperta su mappa catastale



LEGENDA

-  Perimetrazione PA
-  Perimetrazione Superficie fondiaria
-  Superficie coperta singolo edificio




scala 1 : 2.000

PA 7/a

Individuazione PA, Superficie fondiaria e Superficie coperta su mappa catastale



LEGENDA

-  Perimetrazione PA
-  Perimetrazione Superficie fondiaria
-  Superficie coperta singolo edificio

scala 1 : 2.000

VERIFICA ZONA OMOGENEA B - D.M. n° 1444/68 art.2 comma B		-		PA 11	
<p><i>B) le parti del territorio totalmente o parzialmente edificate, diverse dalle zone A): si considerano parzialmente edificate le zone in cui la superficie coperta degli edifici esistenti non sia inferiore al 12,5% (un ottavo) della superficie fondiaria della zona e nelle quali la densità territoriale sia superiore ad 1,5 mc/mq;</i></p>					
Superficie fondiaria	85.640	mq			
Verifica superficie coperta edifici esistenti non inferiore a 12,5 % (un ottavo)					
	Sf Sup. fondiaria		Rc minimo	Rc esistente	
	85.640	mq	10.705,00	26.810,00	verifica
			12,50%	31,31%	
	Indiv. edificio esistente		SUP.		
			26.810		
	edificio 1		15		
	edificio 2		389		
	edificio 3		690		
	edificio 4		1.476		
	edificio 5		67		
	edificio 6		2.759		
	edificio 7		260		
	edificio 8		235		
	edificio 9		231		
	edificio 10		239		
	edificio 11		1.056		
	edificio 12		528		
	edificio 13		1.055		
	edificio 14		277		
	edificio 15		276		
	edificio 16		276		
	edificio 17		274		
	edificio 18		264		
	edificio 19		263		
	edificio 20		274		
	edificio 21		967		
	edificio 22		833		
	edificio 23		8		
	edificio 24		276		
	edificio 25		260		
	edificio 26		283		
	edificio 27		274		
	edificio 28		266		
	edificio 29		262		
	edificio 30		525		
	edificio 31		538		
	edificio 32		515		
	edificio 33		379		
	edificio 34		10		

PA 11/a

Individuazione PA, Superficie fondiaria e Superficie coperta su mappa catastale



LEGENDA

- Perimetrazione PA
- Perimetrazione Superficie fondiaria
- Superficie coperta singolo edificio




scala 1 : 2.000

PA 11/b

Individuazione PA, Superficie fondiaria e Superficie coperta su mappa catastale



LEGENDA

-  Perimetrazione PA
-  Perimetrazione Superficie fondiaria
-  Superficie coperta singolo edificio




scala 1 : 2.000

PA 13

Individuazione PA, Superficie fondiaria e Superficie coperta su mappa catastale



LEGENDA

-  Perimetrazione PA
-  Perimetrazione Superficie fondiaria
-  Superficie coperta singolo edificio




scala 1 : 2.000

PA 15

Individuazione PA, Superficie fondiaria e Superficie coperta su mappa catastale



LEGENDA

-  Perimetrazione PA
-  Perimetrazione Superficie fondiaria
-  Superficie coperta singolo edificio

scala 1 : 2.000