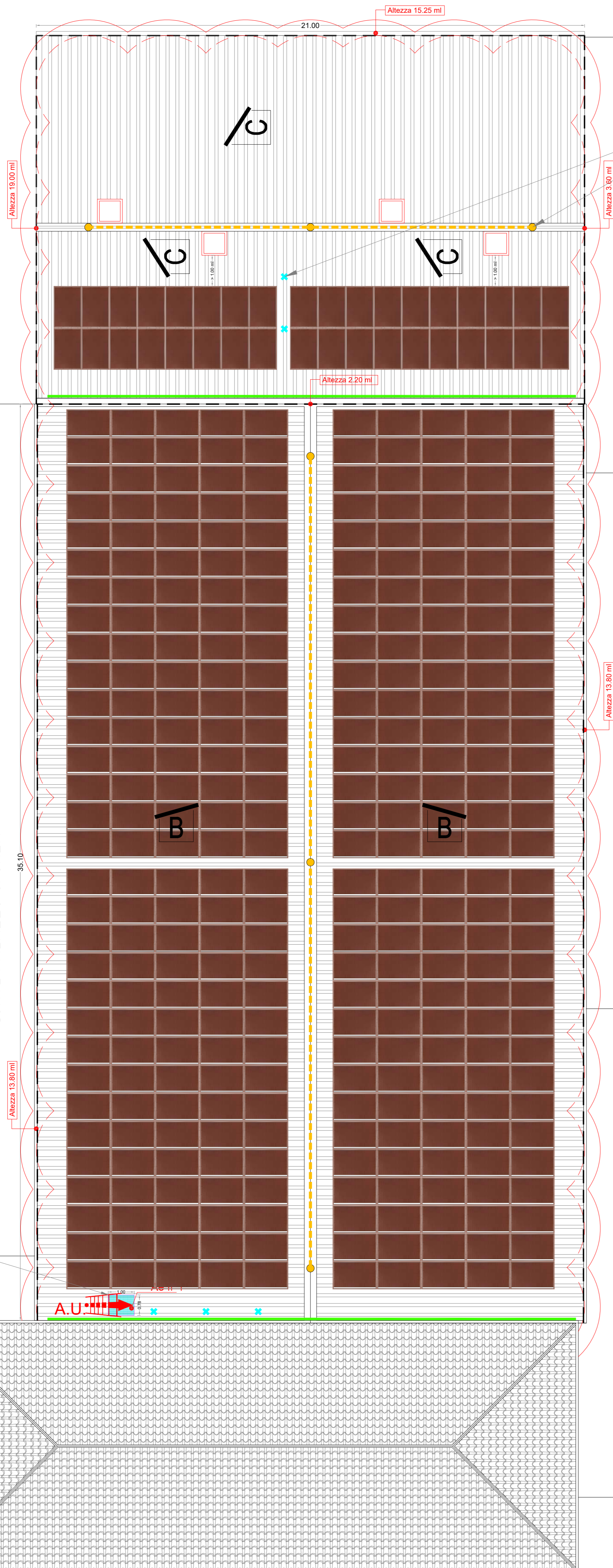


VICOLO SFORZA



LEGENDA DISPOSITIVI LINEA VITA

PROCEDURE	PERCORSO	1. Il percorso verticale di accesso non presenta ostacoli e pericoli essendo costituito da una scala interna e da un disimpegno interno all'abitazione
	ACCESSO	1. L'accesso alla copertura avviene dal basso attraverso scala mobile.
	TRANSITO	1. Il transito in copertura è reso sicuro dalla presenza di un sistema anticaduta costituito da linee orizzontali flessibili e ancoraggi puntuali
DPI	PREVISTI	IMBRACATURA UNI EN 361 Dispositivo anticaduta principale DOPPIO CORDINO UNI EN 354 lungh. max 2.00m.

LEGENDA SISTEMI ANTICADUTA IN COPERTURA	1 -PERCORSO DI ACCESSO alla copertura		PERCORSO DI ACCESSO VERTICALE
	2 -ACCESSO in copertura		PUNTO DI ACCESSO ESTERNO
	3 -TRANSITO in copertura		LINEA DI ANCORAGGIO Tipo C ORIZZONTALE FLESSIBILE (UNI EN 795)
			ANCORAGGIO MASTER Tipo A / PALO (UNI EN 795)
	4 -COPERTURA caratteristiche		ANCORAGGIO PUNTUALE Tipo A (UNI EN 795)
		COPERTURA PRATICABILE PIANA- INCLINATA FORTEMENTE INCLINATA CURVA	
		MINIMA DISTANZA LIBERA DI CADUTA	
5- VALUTAZIONE DEI RISCHI		BORDO PROTETTO (parapetto)	
		BORDO A TRATTENUTA	
		BORDO AD ARRESTO CADUTA	
		Distanza RAGGIUNGIBILE in trattenuta Misurata sulla falda	
		Distanza CALPESTABILE in trattenuta Misurata sulla falda	
		PIANTA	
		SCHEMA Installazione e Uso	

COMUNE di CIVITANOVA MARCHE



Finanziato dall'Unione europea NextGenerationEU

Provincia di Macerata



LAVORI DI RIMOZIONE DELLA COPERTURA IN CEMENTO - AMIANTO DEL CINETEATRO ROSSINI, RICOPERTURA IN EFFICIENTAMENTO ENERGETICO E INSTALLAZIONE DI UN IMPIANTO FOTOVOLTAICO CON POTENZA NOMINALE Pn= 110,72 kWp

Via Bruno Buozzi, 1 - 62012 Civitanova Marche (MC)

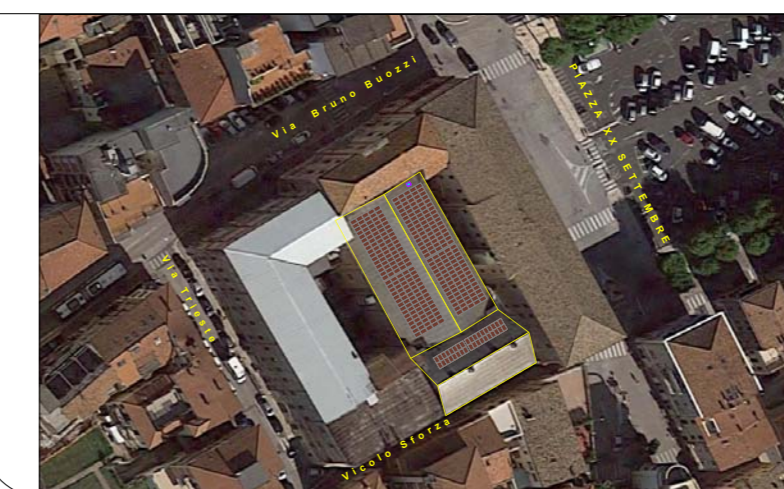
PROGETTO ESECUTIVO

(Art. 23 comma 4, 7 e 8 del Decreto legislativo 18 aprile 2016, n. 50)

Elaborato:

PROGETTAZIONE E DISTRIBUZIONE DELLA LINEA VITA IN COPERTURA

TAV. 06



Proprietà:

Comune di Civitanova Marche  
Sede: Piazza XX Settembre,93

Revisione  
4°

Data documento  
21/10/2022

Il Resp. Procedimento  
Ing. Arianna Nasini

Il Tecnico Progettista:  
Ing. Egidio Santucci

Via P.Nenni,25 - Montappone (FM)  
P. IVA 01633150444 Tel. 0734 761200  
e-mail egorsantucci@libero.it Cell. 338 3781917

Firma

Ottobre  
2022