



TAV 04

COMUNE DI CIVITANOVA MARCHE

VARIANTE PARZIALE AL P.R.G. VIGENTE
RELATIVA AL PN. 5.4 - UMI 5.4.7

Verifica PPAR_Trasposizione attiva e passiva
vincoli
SCALA 1:5000

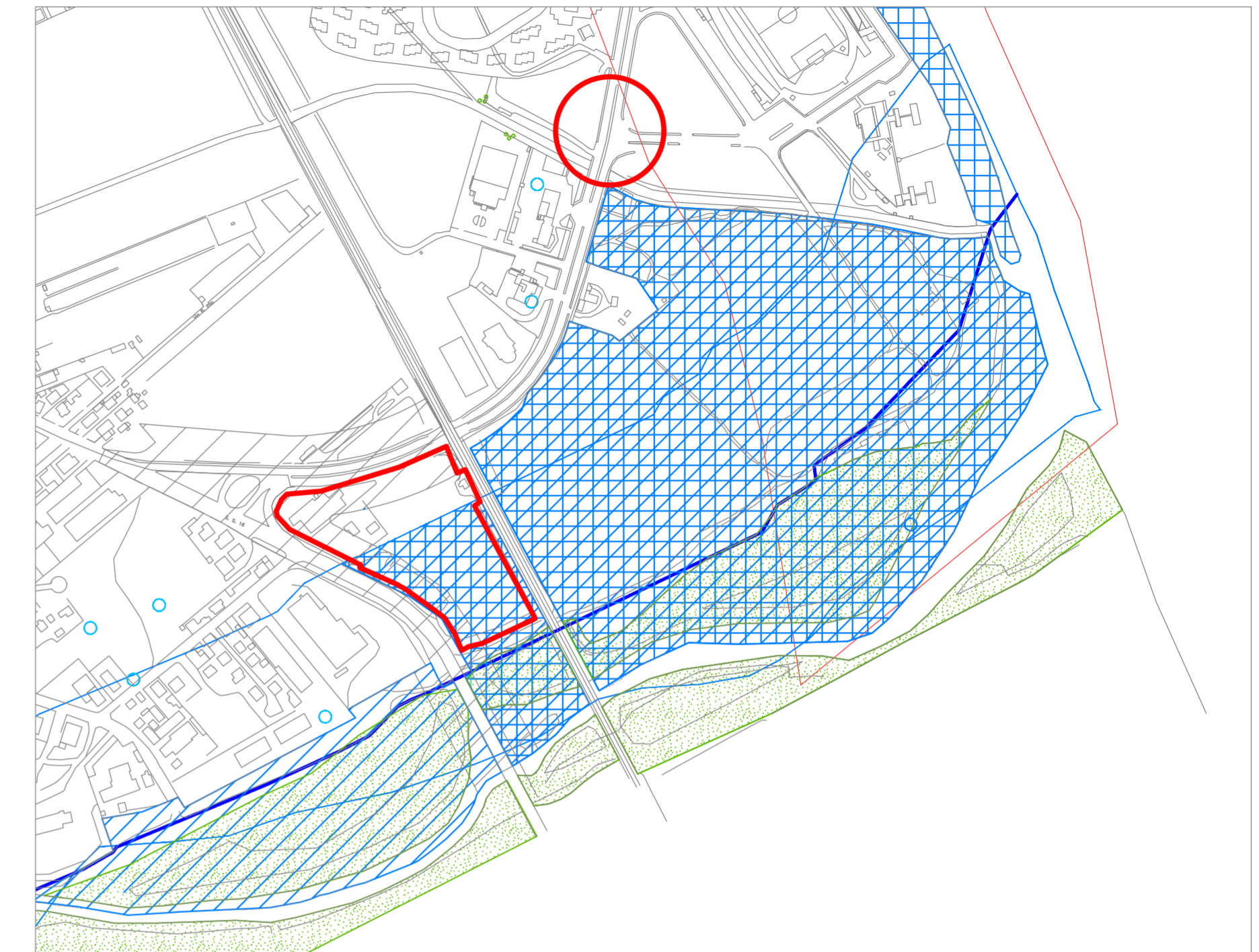
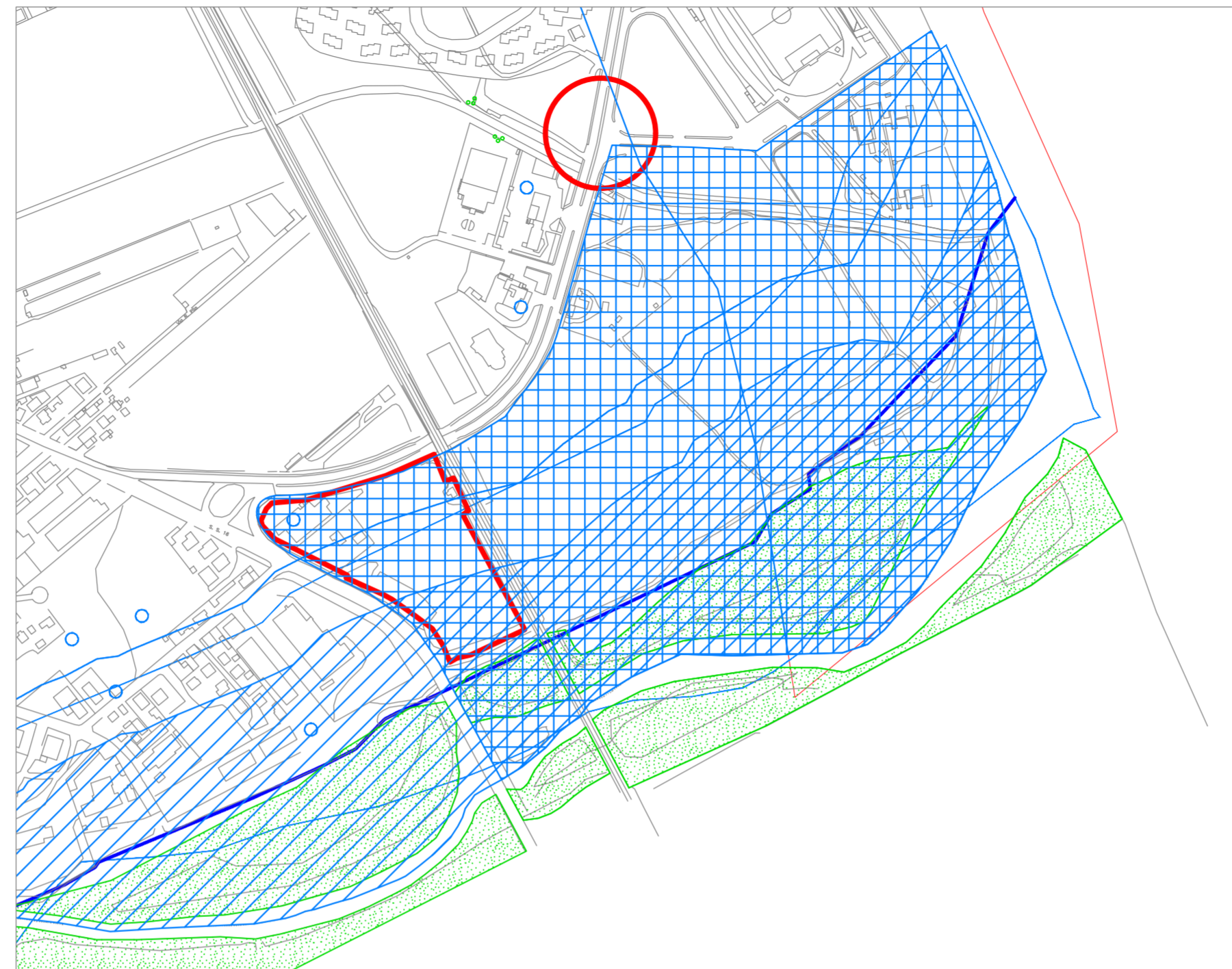
Settore VI
Pianificazione Urbanistica - Edilizia - SUAP

COLLABORAZIONE:

Arch. Marta Angeli
Ing Laura Fratesi
Arch. Alessandra Marsili
Arch. Lorenzo Picchietti
Geom. Marta Leonardi

Ottobre 2022

Adozione:
Delibera C.C. n° del



LEGENDA

- Area oggetto di variante
- D.Lgs. n. 42 del 22/01/2004 art. 142 "aree tutelate per legge"**
- fiumi, torrenti, e corsi d'acqua iscritti negli elenchi previsti dal testo unico delle disposizioni di legge sulle acque ed impianti elettrici,
- Territori compresi in una fascia della profondità' di 300 metri dalla linea di battigia, anche per i terreni elevatisul mare

Categorie: sottosistema storico culturale

- Centri e nuclei storici (ambito di tutela integrale) (art. 39 NTA PPAR)
- Centri e nuclei storici (ambito di tutela provvisoria) (art. 39 NTA PPAR)
- Edifici e manufatti storici (art. 40 NTA PPAR)
- Edifici e manufatti storici (ambito di tutela provvisoria) (art. 40 NTA PPAR)
- Zone archeologiche ai sensi della L. 1089/39 perimetrazione con decreto del 1/10/84 (art. 41 NTA PPAR)

Luoghi di memoria storica

- Aree Centuriate (tratto certo) (art. 42 NTA PPAR)
- Aree Centuriate (tratto ipotizzata) (art. 42 NTA PPAR)

Categorie: patrimonio botanico vegetazionale

- Alberature isolate (art. 37 NTA PPAR)
- Macchie e boschi residui (art. 37 NTA PPAR)
- Siepi stradali e poderali (art. 37 NTA PPAR)
- Alberature stradali e poderali (art. 37 NTA PPAR)
- Vegetazione ripariale (art. 37 NTA PPAR)

Categorie: struttura geomorfologica

- Emergenze geologiche, geomorfologiche, idrogeologiche (art. 28 NTA PPAR)
- Pozzo ad uso potabile (art. 28 NTA PPAR)
- Pozzo ad uso potabile ed ambito di tutela (art. 28 NTA PPAR)
- Sorgenti o fonte (art. 28 NTA PPAR)
- Sorgenti o fonte ed ambito di tutela (art. 28 NTA PPAR)
- Corsi d'acqua limite permanente (art. 29 NTA PPAR)
- Corsi d'acqua limite transitorio (art. 29 NTA PPAR)
- Crinali (art. 30 NTA PPAR)
- Versanti (art. 31 NTA PPAR)
- Ambienti di tutela costieri cartograficamente delimitati (art. 32 NTA PPAR)
- Litorali marini (art. 32 NTA PPAR)