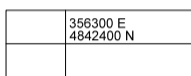









LEGENDA:

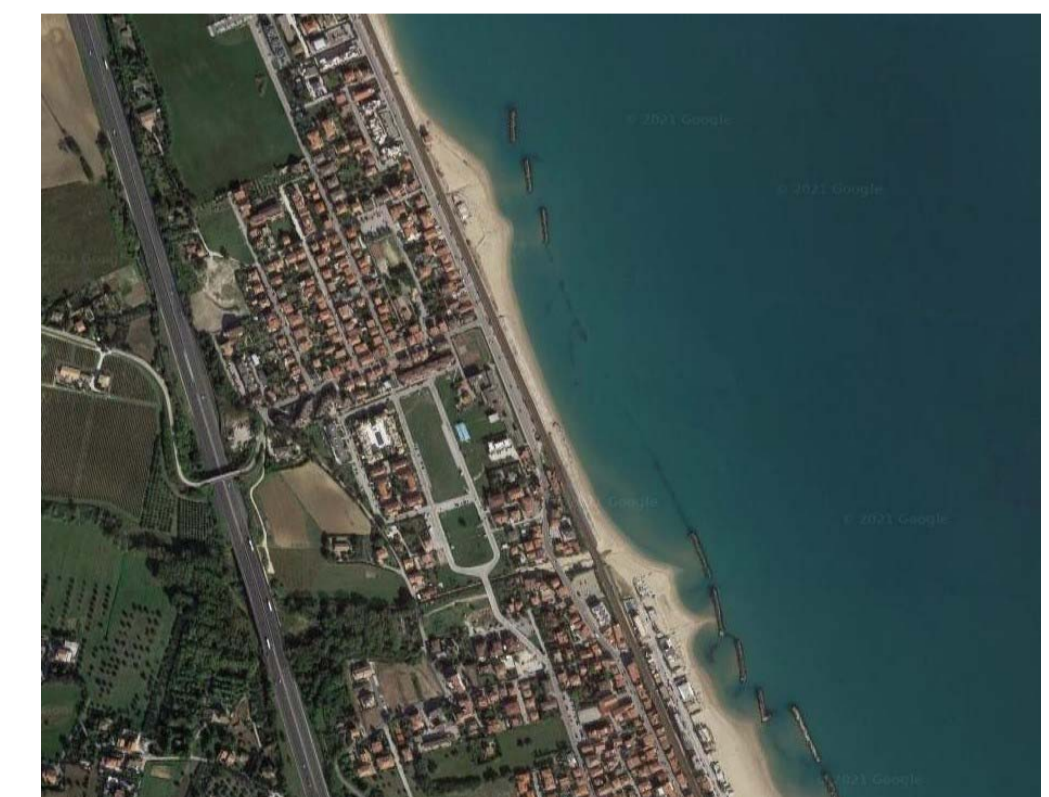
-  Coordinate chilometriche TM/33
-  Isobata in metri riferita al l.m.m.
-  Scogliere realizzate
-  Scogliere da realizzare
-  Scogliere emerse da salpare
-  Scogliere soffolte da salpare e palo di segnalazione

N.B. Rilievo eseguito da Metis srl nel Settembre 2021 - sistema geodetico di riferimento ETRF2000/TM33



COMUNE DI CIVITANOVA MARCHE
PROVINCIA DI MACERATA

LAVORI DI RIALLINEAMENTO SCOGLIERE TRATTO DI COSTA STABILIMENTI "LA LAMPARA - SANTINA" - TRANSETTI 555-558



DIRIGENTE V SETTORE : Arch. Paolo STRAPPATO

PROGETTAZIONE:

STUDIO ZOPPI INGEGNERIA & ASSOCIATI
Studio Zoppi Ingegneria & Associati
Piazza Armando Diaz, 3
60123 Ancona
e-mail: info@studiozoppi.it / pec: studiozoppi@pec.it
tel: +39 071 201644

PROGETTISTI: Ing. Giuseppe Di Cosimo Ing. Caterina Zoppi Ing. Paolo Zoppi

STATO PROGETTO:
DEFINITIVO

TITOLO ELABORATO:
Planimetria di progetto

ELABORATO N°:
T.05

REVISIONE	N.	DATA	DESCRIZIONE
0	03/22		Riduzione progetto a 5 nuove scogliere

DATA:
DICEMBRE 2021
SCALA:
1:2000

A TERMINI DI LEGGE CI RISERVAMO LA PROPRIETA' DI QUESTO ELABORATO CON DIVIETO DI RIPRODURLO RENDENDOLO NOTO A TERZI ANCHE PARZIALMENTE SENZA NOSTRA AUTORIZZAZIONE