

# COMUNE DI CIVITANOVA MARCHE

Provincia di Macerata



## Progetto:

LAVORI DI MANUTENZIONE STRAORDINARIA PER IL MIGLIORAMENTO DELLA PRESTAZIONE ENERGETICA DELL'EDIFICIO SCUOLA MATERNA "F. MORVILLO" – CIVITANOVA ALTA LOTTO N.2 STRALCIO 2

## Progettista:

Ing. Annacarla Guaiari  
Piazza San Gregorio n. 4  
63100 Ascoli Piceno  
cell: 3404091795  
annacarla.guaiari@ingpec.eu  
Dr.dine Ing. di AP n. 1405

## Località:

via del Tirassegno – Civitanova Alta

## Oggetto:

PROGETTO ESECUTIVO  
PARTICOLARE COSTRUTTIVO  
PARETE ESTERNA CON CAPPOTTO

## Resp. Procedimento:

Geom. Antonio Frapiccini

## Scale:

1:10

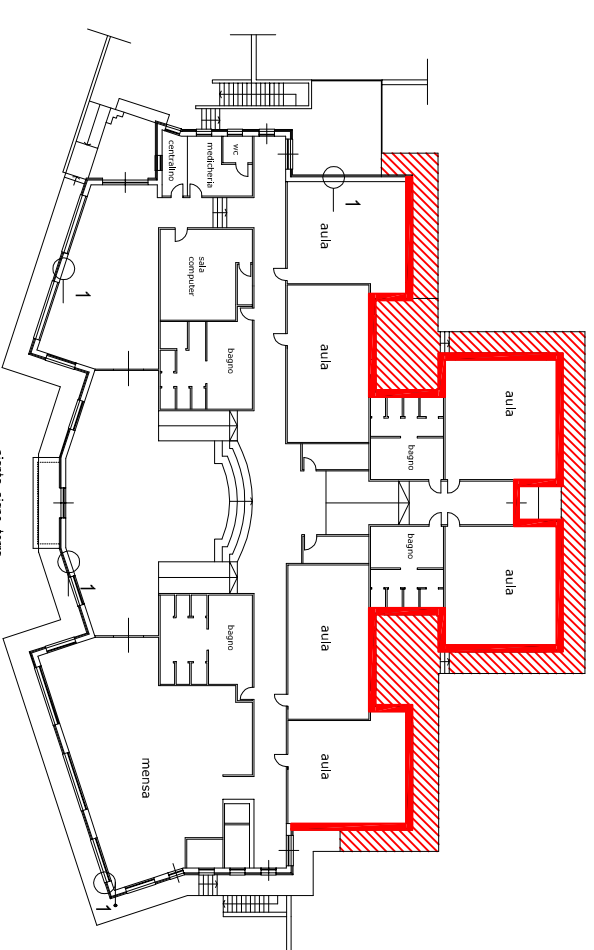
## Tavola n°:

3

## Data:

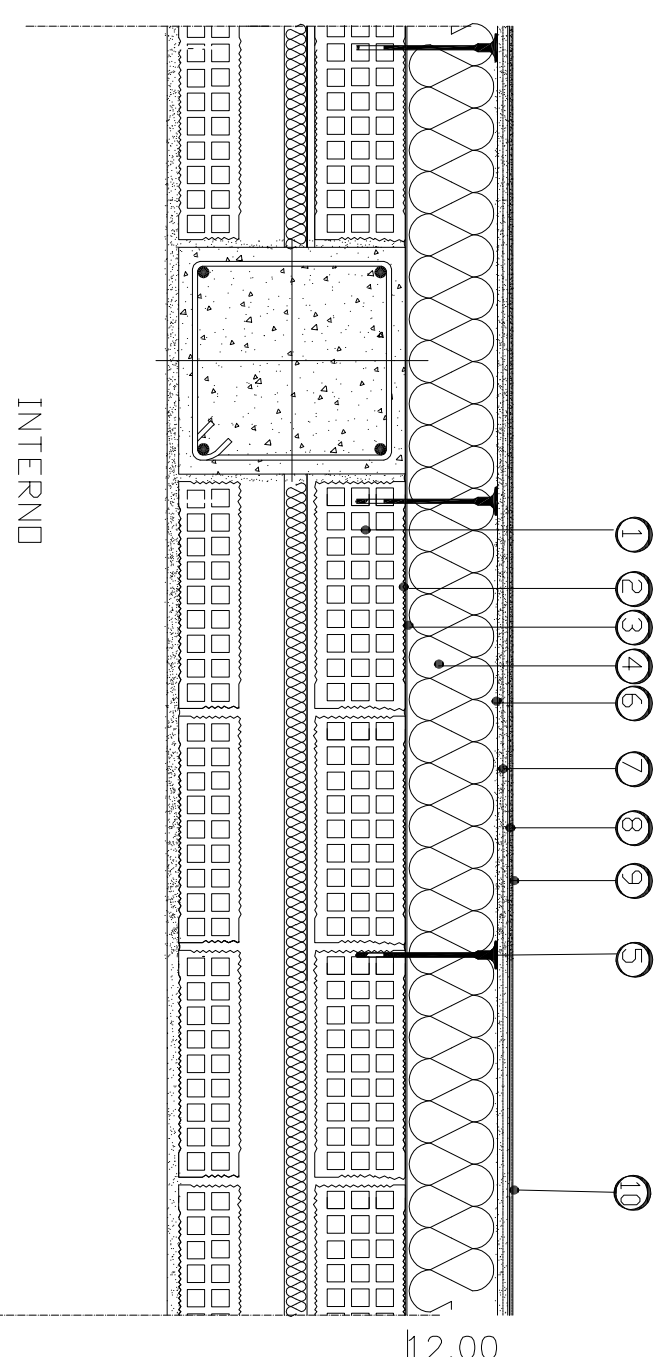
GIUGNO 2022

TIPO NODO 1:  
PARETE ESTERNA  
CON CAPPOTTO



AREA OGGETTO DI PRECEDENTE  
MANUTENZIONE  
LOTTO 2 STRALCIO 1

ESTERNO



N.B.: DBBLIGATORIO PER SISTEMA A CAPPOTTO LA CLASSIFICAZIONE DI REAZIONE AL FUOCO B-s2, d0

N	Descrizione	N	Descrizione
1	Supporto , parete esistente	8	Mano di fondo organico per esterni in voce DE01
2	Mano di ancoraggio universale ai silossani voce 07.01.002.001	9	Intonaco silossanico per esterni da voce DE07
3	Malta minerale di incollaggio in voce DE01	10	Pittura colore scelto dalla DL e RUP con pittura tipo Lotus-Effect voce DE03
4	Lastra in EPS grigio tipo Sto Gk800Plus in voce DE01		
5	Tasselli univ. per isolanti in voce DE01		
6	Malta minerale di armatura in voce DE01		
7	Rete di armatura in voce DE01		