

COMUNE DI CIVITANOVA MARCHE

Provincia di Macerata



Progetto:
LAVORI DI MANUTENZIONE STRAORDINARIA PER IL MIGLIORAMENTO DELLA PRESTAZIONE ENERGETICA DELL'EDIFICIO SCUOLA MATERNA "F. MORVILLO" – CIVITANOVA ALTA LOTTO N.2 STRALCIO 2

Progettista:
Ing. Annacarla Guaiardi
Piazza San Gregorio n. 4
63100 Ascoli Piceno
cell: 3404091795
annacarla.guaiardi@ingpec.eu
Dir.ine Ing. di AP n. 1405

Località:
via del Tirassegno – Civitanova Alta

Objetto:
PROGETTO ESECUTIVO
PARTICOLARE COSTRUTTIVO
ANGOLO CONCAVO E ANGOLO CONVESSO

Resp. Procedimento:
Geom. Antonio Fradiciolini

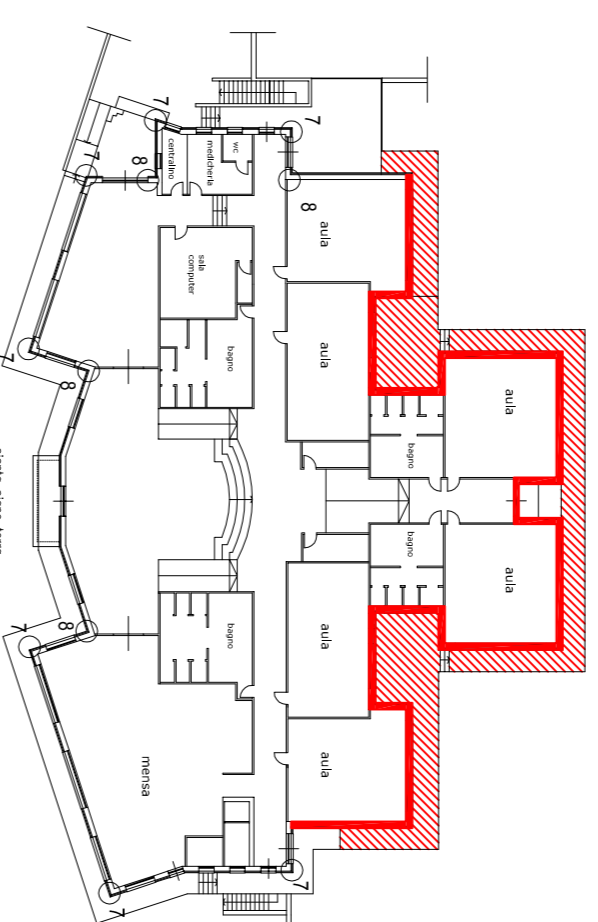
Scale:
1:10

Tavola n°:
9

Data:
GIUGNO 2022

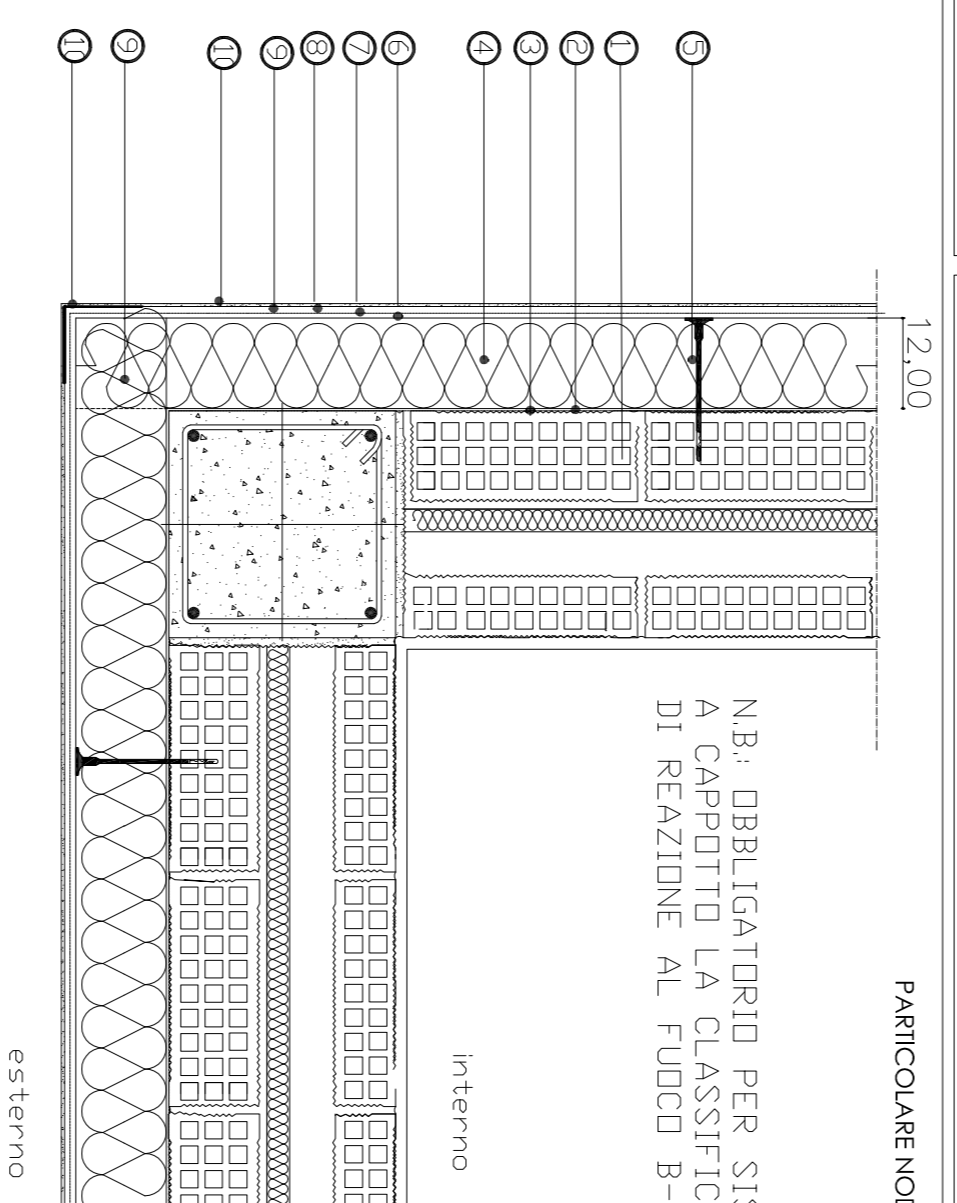
TIPO NODO:
sezione orizzontale
angolo concavo

AREA OGGETTO DI PRECEDENTE
MANUTENZIONE
(LOTTO 2 STRALCIO 1)



PARTICOLARE NODO 7

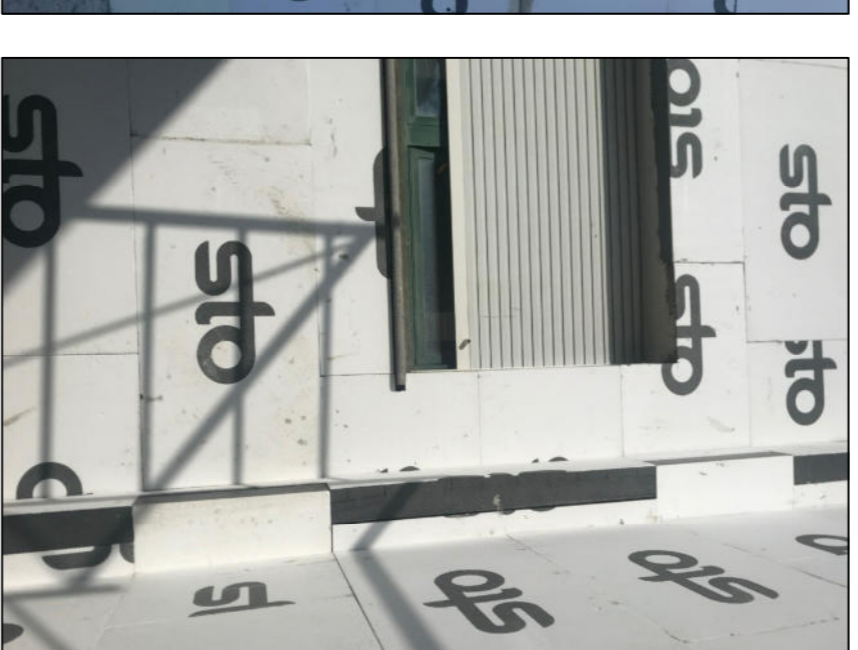
N.B.: OBBLIGATORIO PER SISTEMA A CAPPOTTO LA CLASSIFICAZIONE DI REAZIONE AL FUOCO B-s2, d0



N	Descrizione	N	Descrizione
1	Supporto a parete esistente	8	Mano di fondo organico per esterni in voce DE01
2	Mano di sacco a grigio universale ai silossani voce DE01 002/001	9	Intonaco silossanico per esterni voce DE07
3	Matta minerale di incollaggio in voce DE01	10	Pittura colore scelto della DL e RUP con pittura tipo Lotus-Effect voce DE03
4	Lastra in EPS grigio tipo Sto G4800plus in voce DE01	11	Sfalsamento bordo pannello in corrispondenza dello spigolo
5	Tasselli univ. per isolanti in voce DE01	12	Angolare paraspiogli
6	Matta minerale di armatura in voce DE01		
7	Rete di armatura in voce DE01		



COME PARTICOLARE NODO 7



COME PARTICOLARE NODO 8

IMMAGINI DA LOTTO 2 STRALCIO 1

PARTICOLARE NODO 8

